



Black Friday Auktion Nr. 4
Auktionshaus von Brühl
09.03.2018, 70193 Stuttgart,

Details

LIVE anmelden

Asiatika · Asiatika China · Asiatika Indien, Tibet, Nepal · Bücher Autografen · Design · Druckgrafik · Druckgrafik (Klassische)Moderne · Druckgrafik bis 19. Jhd. · Druckgrafik Zeitgenössisch · Ethnologie · Gemälde · Gemälde (Klassische)Moderne · Gemälde -19. Jhd. · Gemälde 15.-18. Jhd · Gemälde Zeitgenössische Kunst · Glas · Historika Waffen ab 19. Jhd. · Jugendstil Art Déco · Keramik Steingut · Kunsthandwerk · Möbel Einrichtung · Möbel Lampen · Porzellan · Sakrales Volkskunst · Schmuck · Silber Versilbertes · Skulpturen (Klassische)Moderne · Skulpturen bis 19. Jhd. · Skulpturen Plastiken · Spielzeug · Teppiche · Uhren · Varia · Wein Spirituosen

Alle Lose / 493 Lose

nur

Reihenfolge / Währung

Darstellung

5 Seiten





< 1 >



Los 271 (, 001572)

UNBEKANNTER KÜNSTLER, "Die heilige Familie", Öl auf Holz, gerahmt als Altarbild
Es handelt sich wahrscheinlich um eine Kopie nach einem Original von Peter ...

250 EUR

50 EUR

[ansehen](#)

4 - L 107, K 0, L M13 P4 | KatD-HL |



Los 913 (, 001367)

ROLEX DAY-DATE PRESIDENT, 18K Gelbgold, Automatik
Ref: 18078
Gehäuse: 18kt Gelbgold poliert und satiniert
Gehäusedurchmesser ohne Krone: ...

9.000 EUR

5.600 EUR

[ansehen](#)

4 - L 106, K 0, L M31 P1 G1 6000 | KatD-HL |



Los 53 (, 001327)

BAROCKES ALTARGEMÄLDE, Öl auf Leinwand, um 1700
Darstellung Jesus, Maria und Petrus, Maße 2,75 x 1,70 m.

3.000 EUR

1.850 EUR

[ansehen](#)

Ehemals gerahmtes Fragment. Gerollt. ...

4 - L 92, K 0, L M10 | KatD-HL |

Los 230 (, 000945)



UNBEKANNTER KÜNSTLER, "Paar beim Kaffee", Öl auf Leinwand, gerahmt und signiert, vermutlich Österreich-Ungarn um 1900
Rechts unten unleserlich signiert ...

200 EUR
60 EUR

[ansetzen](#)

4 - L 77, K 0, L M1 | KatD-HL |



Los 50 (, 001324)

ARTHUR VON EPPINGHOVEN: "Leopold II von Belgien", Öl auf Leinwand, signiert und datiert
Arthur von Eppinghoven (1852-1940), ein Halbbruder der Kaiserin von ...

45.000 EUR
23.000 EUR

[ansetzen](#)

4 - L 75, K 0, L M1 | KatD-HL |



Los 227 (, 000950)

UNBEKANNTER MALER, "Früchte der Erde" (nach Hans Happ), Öl auf Leinwand, gerahmt, Drittes Reich um 1940
Maße mit Rahmen: 117 x 128 cm.

750 EUR
130 EUR

[ansetzen](#)

Es handelt sich um ...

4 - L 75, K 0, L M4 P2 | KatD-HL |



Los 353 (, 001318)

"WEIBLICHER AKT", Bronze ziseliert und patiniert, 20. Jahrhundert
Bronzefigur einer nackten jungen Frau im Stil einer Göttin mit hochgestecktem Haar und ...

750 EUR
460 EUR

[ansetzen](#)

4 - L 69, K 1, L M6 P1 | KatD-HL |



Los 254 (, 001437)

UNBEKANNTER KÜNSTLER: "Liegender Akt", Öl auf Karton, gerahmt, 1. Hälfte 20. Jahrhundert
Junge nackte Frau auf einem Bett liegend, hinter ihr eine ...

450 EUR
100 EUR

[ansetzen](#)

4 - L 64, K 0, L M3 P1 | KatD-HL |

Los 47 (, 001321)

JOCHEN GÖRLACH: "o.T.", Öl auf Holz, gerahmt, 2013
Jochen Görlach (*1970), Werk aus der Serie "Hidden" (Schlafmaske): in dunklem Raum ist eine in ein loses ...

2.000 EUR
980 EUR



[ansehen](#)

4 - L 58, K 0, L M3 | KatD-HL |



Los 240 (, 001129)

UNBEKANNTER KÜNSTLER "Napoelon im Felde", Öl auf Papier auf Leinwand, um 1900
Großformatiges, imposantes Gemälde (doubliert) auf Keilrahmen, das ...

450 EUR
200 EUR

[ansehen](#)

4 - L 56, K 0, L M5 PI | KatD-HL |



Los 362 (, 000595)

BÜSTE "ARIADNE", ziselierter Bronzeguss goldstaffiert, Frankreich Ende 19. Jahrhundert
Klassizistische Bronzebüste der leicht maskulin anmutenden Ariadne, ...

700 EUR
250 EUR

[ansehen](#)

4 - L 54, K 0, L M12 PI GI 250 | KatD-HL |



Los 211 (, 001356)

KÜPPER: "Villa im Park", Öl auf Holzfaserplatte, gerahmt und signiert, um 1895
Rechts unten signiert "Rüpper"(?), Maße mit Rahmen: 67 x 73 cm. Rahmen im ...

1.200 EUR
800 EUR

[ansehen](#)

4 - L 53, K 0, L M1 | KatD-HL |



Los 4 (, 001252)

CHRISTOFLE u.a., BESTECK-KONVOLUT, versilbert/teils Silber, gemarkt, monogrammiert, 1. Hälfte 20. Jahrhundert
Essbesteck der Firma Christofle, bestehend ...

5.000 EUR
990 EUR

[ansehen](#)

4 - L 52, K 0, L M1 | KatD-HL |

Los 202 (, 001297)

UNBEKANNTER KÜNSTLER, "Nach der Heuernte", Öl auf Leinwand, gerahmt und signiert, Anfang 20. Jahrhundert
Realismus-Stil, Stuckierter Prunkrahmen. Links ...

550 EUR
300 EUR



[ansehen](#)

4 - L 47, K O, L M1 | [KatD-HL](#) |



Los 617 (, 001603)

MEISSEN MOKKASERVICE "ROTER HOFDRACHE", bemaltes und glasiertes Porzellan goldstaffiert, gemarkt, 20. Jahrhundert
Für 8 Personen 1. Wahl Meissen "Roter ...

500 EUR
100 EUR
[ansehen](#)

4 - L 47, K O, L M17 P5 G4 410 | [KatD-HL](#) |



Los 13 (, 001261)

HOLZTRUHE, furniertes Nusswurzholz, Silber, mit Widmung, Deutschland um 1910
Mit Silber beschlagene Holztruhe im Neo-Renaissance-Stil, obenauf eine ...

300 EUR
100 EUR
[ansehen](#)

4 - L 46, K O, L M8 P1 G1 120 | [KatD-HL](#) |



Los 32 (, 001273)

KAPITULATIONSERKLÄRUNG WEHRMACHT (Kopie), Druck auf Transparentpapier, Deutschland 1946- 1970
Kopie der Kapitulationserklärung bzw. Urkunde der Deutschen ...

150 EUR
30 EUR
[ansehen](#)

4 - L 46, K O, L M7 P1 | [KatD-HL](#) |



Los 275 (, 001587)

UNBEKANNTER KÜNSTLER. "Männerrunde", Acryl auf Leinwand, monogrammiert und datiert
Drei Männer sitzend in einer geselligen Runde bei Getränken, links ...

120 EUR
30 EUR
[ansehen](#)

4 - L 45, K O, L M6 | [KatD-HL](#) |



Los 518 (, 001358)

STAHLHELM 1. WELTKRIEG,
Stahlblech/Schweineleder/Rindsleder, Deutsches Kaiserreich um 1915
Hellgrün getarnt, gebördelte Helmkalotte, Ohrenausschnitt, ...

500 EUR
350 EUR

ansehen

4 - L 45, K O, L M7 P3 G1 360 | KatD-HL |



Los 365 (, 001565)

FRANZ .ROSSE: "Psyche mit Schmetterling", Bronze auf Marmorsockel, signiert und datiert
Franz Rosse (1858-1900), rückseitig signiert und datiert "
F. Rosse ...

700 EUR

300 EUR

ansehen

4 - L 44, K O, L M9 | KatD-HL |



Los 606 (, 001332)

VILLEROY & BOCH SERVICE "GERANIUM MALVA", bemaltes und glasiertes Porzellan. gemarkt, 20. Jahrhundert
Speiseservice des Herstellers Villeroy & Boch mit ...

400 EUR

180 EUR

ansehen

4 - L 42, K O, L M4 | KatD-HL |



Los 769 (, 001601)

WEIN- KONVOLUT, verschiedene Weine und Schaumweine, u.a. Deutschland/ Frankreich/Italien 20./21. Jahrhundert
Umfangreiches Konvolut aus verschiedenen ...

200 EUR

70 EUR

ansehen

4 - L 42, K O, L P1 | KatD-HL |



Los 410 (, 001618)

TEPPICH 5, Wolle, Mitte 20. Jahrhundert
Figurales Motiv, Maße 78 x 185 cm.

200 EUR

30 EUR

ansehen

Altersspuren.

4 - L 39, K 1, L M3 P1 G1 35 | KatD-HL |



Los 919 (, 001591)

COLLIER Gelbgold mit 1 Karat Brilliant Anhänger, 20. Jahrhundert
Collier Gelbgold 585/1000 mit Anhänger Gelbgold 750/1000 insgesamt 25,6 gramm
Diamant 1,00 ...

2.500 EUR

900 EUR

ansehen

4 - L 40, K O, L M5 G1 950 | KatD-HL |



Los 607 (, 001406)

CMIELOW PORCELAN KAFFEE SERVICE; Porzellan vergoldet, gemarkt., Polen 1960er-Jahre
Lindgrünes, vergoldetets Kaffeeservice für 5 Personen, bestehend aus:
5 ...

180 EUR
40 EUR

[ansehen](#)

4 - L 39, K O, L M5 P1 | KatD-HL |



Los 530 (, 001564)

SOLDATENGÜRTEL DRITTES REICH, Leinen/Leder/Blech, Deutschland 1941
Runde Koppel mit Eichenlaubkranz, Reichsadler und Hakenkreuz. Innen Lederprägung "G. ...

90 EUR
10 EUR

[ansehen](#)

4 - L 38, K O, L M13 P5 G5 130 | KatD-HL |



Los 269 (, 001570)

WOLFGANG KLOSSEK:" Rechenberger See", Öl auf Leinwand, gerahmt und signiert
Rückseitig betitelt und beschriftet, Maße mit Rahmen: 73 x 93 cm.

100 EUR
10 EUR

[ansehen](#)

Guter ...

4 - L 37, K O, L M2 G1 50 | KatD-HL |



Los 531 (, 001574)

KONVOLUT MILITARIA, Orden/Anhänger aus 1.und 2. Weltkrieg, Eisen/Bronze/Zink versilbert, Deutsches Reich 1914-1944

200 EUR
20 EUR

[ansehen](#)

Konvolut aus:
Eisernem Kreuz 1. Klasse am ...

4 - L 37, K O, L M20 P1 G5 130 | KatD-HL |



Los 1 (, 001248)

PHOTOALBUM,
Schwarzlack/Muschelkalk/Perlmutter/Seide/Pappe, China um 1920
Album für Photographien, chinesische Ornamentik, seidenbezogene und polychrom ...

180 EUR
80 EUR

[ansehen](#)

4 - L 36, K O, L M5 | KatD-HL |

**Los 355 (, 001251)**

CLÈMENT LÉOPOLD STEINER, "APOLLON", Bronzeguss, signiert und gestempelt, Frankreich um 1890
Imposante Bronzeplastik des antiken Gottes Apollon von Clément ...

15.000 EUR
7.000 EUR

[ansehen](#)

4 - L 35, K O, L M8 P1 | KatD-HL |

**Los 602 (, 001127)**

PORZELLAN-KONVOLUT, Meissen/KPM/Ludwigsburg, bemaltes und goldstaffiertes Porzellan gemarkt, 20. Jahrhundert
Konvolut aus Objekten verschiedener ...

900 EUR
400 EUR

[ansehen](#)

4 - L 35, K O, L M1 | KatD-HL |

**Los 664 (, 001421)**

CHINESISCHER TELLER, Porzellan handbemalt und glasiert, bezeichnet, China frühes 20. Jahrhundert
Chinesischer Teller mit floralen naturalistischen Motiven, ...

150 EUR
40 EUR

[ansehen](#)

4 - L 34, K 1, L | KatD-HL |

**Los 501 (, 001300)**

"DER FÜHRER", bemalte Elastolin-Figur Adolf Hitler, Porzellankopf, Drittes Reich um 1936
Unten Stempel und Namensinitialien des ehemaligen Besitzers, Höhe ...

150 EUR
50 EUR

[ansehen](#)

4 - L 33, K O, L M8 P1 G1 70 | KatD-HL |

**Los 772 (, 001132)**

BALLETT- BALLKLEID UND SCHUHE, maßgeschneidert aus Seide/Spitze, ca. GR. 36/38, Schuhe Gr. 39 Deutschland
1980er- Jahre
Für das Ballett "Träume" der ...

600 EUR
200 EUR

[ansehen](#)

4 - L 33, K O, L | KatD-HL |

Los 23 (, 001271)

DOLCH MIT LEDERSCHNITTE, Stahl/Bein/Leder/Eisen teils ornamentiert, wohl Ende 19. Jahrhundert
Beingriff verziert mit floral dekoriertem Eisen.
Dolchlänge: ...

280 EUR
160 EUR



ansetzen

4 - L 32, K O, L M4 | KatD-HL |



Los 54 (, 001329)

IGNAZ KAUFMANN: "Sommerfrische am Neckar", Öl auf Leinwand, monogrammiert und datiert
Ignaz Kaufmann (1885-1975). in pastosem Farbauftrag und ...

2.800 EUR
1.820 EUR

ansetzen

4 - L 32, K O, L M4 | KatD-HL |



Los 214 (, 001355)

UNBEKANNTER KÜNSTLER: "Mädchen mit Drehleier", Öl auf Leinwand, um 1880
Darstellung eines pausbäckigen, winterlich gekleideten Mädchens im Schnee, das ...

250 EUR
120 EUR

ansetzen

4 - L 32, K O, L M1 | KatD-HL |



Los 713 (, 000272)

HAUSIKONE "MARIA UND JESUS", Tempera auf Holz, Russland 19. Jahrhundert
In Anlehnung an die Darstellung der berühmten "Vladimirskaia" geschaffene Ikone, ...

400 EUR
150 EUR

ansetzen

4 - L 32, K O, L M4 | KatD-HL |



Los 613 (, 001583)

ROSENTHAL STUDIO LINE, changierendes Glas, graviert, um 1995
Design-Vase von Rosenthal Studio Line mit schwarzen und weißen Streifen, am Boden graviert ...

100 EUR
30 EUR

ansetzen

4 - L 31, K O, L M5 P1 G1 30 | KatD-HL |

Los 719 (, 001401)

VERSACE "JEANS COUTURE" HERRENJACKE GR 40/54, schwarzes Leder/Polyester, Italien 2000er-Jahre
Leder- Herrenjacke von Versace.
Länge 67 cm.

350 EUR
120 EUR

ansetzen

Kragennaht und ...



4 - L 31, K 0, L M1 P1 | KatD-HL |



Los 3 (, 001250)

LEICA KAMERA, Deutsches Reich um 1935
Kamera der Firma Leica "Ernst Leitz Wetzlar D.R.,P."

Alters- und Gebrauchsspuren.

850 EUR

650 EUR

[ansehen](#)

4 - L 29, K 1, L M2 | KatD-HL |



Los 515 (, 001341)

FOTOGRAFIEN- SAMMLUNG "SOLDATEN IM DRITTEN REICH", Original- SW- Fotografien ab 1934 mit Bildern von Walter Bradel
Über 40 originale Aufnahmen ab 1934, die ...

300 EUR

30 EUR

[ansehen](#)

4 - L 30, K 0, L M7 P1 G1 60 | KatD-HL |

Los 249 (, 001423)

KÄTHE KOLLWITZ MAPPE, Druckgrafiken auf Papier in Pappmappe, Deutsches Reich um 1910
Drucke von Grafiken der bekannten Künstlerin des 19. und frühen ...

70 EUR

10 EUR

[ansehen](#)



4 - L 29, K 0, L M6 G1 15 | KatD-HL |



Los 618 (, 001609)

ROYAL COPENHAGEN PORZELLAN, Kaffee-/Teeservice
"Blaue Blume", bemaltes und glasiertes Porzellan, gemarkt, Dänemark 20.
Für 12 Personen handbemaltes ...

250 EUR

30 EUR

[ansehen](#)

4 - L 29, K 0, L M8 P1 | KatD-HL |

**Los 708 (, 001349)**

PARADESÄBEL, Stahl/Messing/Leder, Habsburger Reich 19. Jahrhundert
Paradesäbel wohl für k.u.k. Staatsbeamte gefertigt, Rückenklinge doppelseitig gekehlt, ...

550 EUR
380 EUR
[ansehen](#)

4 - L 29, K 0, L M2 | [KatD-HL](#) |

**Los 731 (, 001417)**

IKONE "HEILIGER GEORG TÖTET DEN DRACHEN", Holz, Russland 1990er Jahre.
Moderne hölzerne russische Ikone aus dem späten 20. Jahrhundert nach historischem ...

120 EUR
30 EUR
[ansehen](#)

4 - L 29, K 0, L M5 P3 G2 55 | [KatD-HL](#) |

**Los 203 (, 001298)**

UNBEKANNTER KÜNSTLER, "Abendmusik", Öl auf Leinwand, gerahmt und signiert, Anfang 20. Jahrhundert
Realismus-Stil, Stuckierter Prunkrahmen. Links unten ...

500 EUR
300 EUR
[ansehen](#)

4 - L 28, K 0, L | [KatD-HL](#) |

**Los 748 (, 001536)**

KAMERA "ZENZA BRONICA SQ-A", Mittelformatkamera mit Zubehör
Zenza Bronica SQ-A Mittelformatkamera mit SQ 8x8 Rückteil und Auslösegriff (sehr guter ...

900 EUR
300 EUR
[ansehen](#)

4 - L 28, K 0, L M5 P3 G1 310 | [KatD-HL](#) |

**Los 912 (, 001576)**

KONVOLUT SCHMUCK/MODESCHMUCK, teilweise Silber/Perlen/Halbedelsteine, 20. Jahrhundert
Schmuckkästchen aus Holz mit diversem Inhalt, u.a.: Perlenketten, ...

120 EUR
50 EUR
[ansehen](#)

4 - L 28, K 0, L M2 | [KatD-HL](#) |

Los 14 (, 001262)

KONVOLUT ARABISCHE ZIEROBJEKTE, Messing/Nickel/Holz teils ziseliert/beschnitzt, Orient 20. Jahrhundert
Konvolut verschiedener aus dem Orient stammender ...

250 EUR
150 EUR



ansehen

4 - L 27, K O, L M3 | KatD-HL |



Los 213 (, 001354)

F.SCHWABENMÜLLER:" Am Seeufer", Öl auf Leinwand, gerahmt und signiert, 1. Hälfte 20. Jahrhundert
Rechts unten signiert "F. Schwabenmüller", Maße mit ...

1.400 EUR

700 EUR

ansehen

4 - L 26, K O, L | KatD-HL |



Los 224 (, 000938)

KONSTANTIN STOITZNER, "In der Bauernschänke", Öl auf Holz, gerahmt und signiert, um 1920
Kleinformatiges Gemälde von Konstantin Stoitzner (1863-1934), ...

220 EUR

50 EUR

ansehen

4 - L 26, K O, L M6 P1 | KatD-HL |



Los 657 (, 000849)

DECKELDOSE, polychrom bemaltes und glasiertes Porzellan , gemarkt, China um 1870
(Tee-/Kräuter-) Dose mit Deckel, polychromer Dekor mit Phoenixen und ...

350 EUR

150 EUR

ansehen

4 - L 26, K O, L P1 | KatD-HL |



Los 259 (, 001527)

GUSTAV CONZ. "Über den Steg", Öl auf Leinwand, gerahmt, signiert und datiert
Ölgemälde des Malers, Zeichners und Kunsthistorikers Gustav Conz (1832-1914) ...

1.200 EUR

600 EUR

ansehen

4 - L 25, K O, L M1 | KatD-HL |



Los 517 (, 001343)

BLECHSCHILD DRITTES REICH, bedrucktes emailliertes Blech, späte 1930-er Jahre
Rechteckiges, gewölbtes Schild in Rot, Schwarz und Weiß emailliert, mit ...

450 EUR

200 EUR

ansehen

4 - L 25, K 0, L M8 G1 200 | KatD-HL |

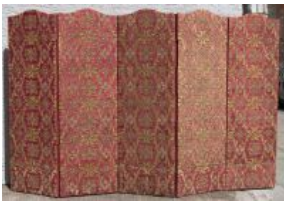


Los 519 (, 001359)

STAHLHELM DRITTES REICH, Stahlblech/Rindsleder, Drittes Reich um 1935
Modell M16, mattgrün getarnt, gebördelte Helmkalotte, Innenleder, ...

500 EUR
350 EUR
[ansehen](#)

4 - L 25, K 0, L M6 P2 | KatD-HL |



Los 763 (, 000510)

PARAVANT, Leinen auf Holz mit Seide/Brokat/Gold-/Silberfäden, Frankreich um 1700
Französischer Paravant der Barockzeit , Bezug aus Seidenbrokat (mit echtem ...

2.000 EUR
800 EUR
[ansehen](#)

4 - L 25, K 0, L M3 P1 | KatD-HL |



Los 270 (, 001571)

UNBEKANNTER KÜNSTLER:"Comer See", Öl auf Pappe, gerahmt, signiert und datiert
Rechts unten signiert und datiert "Scherer 1961", Maße mit Rahmen: 55 x75 ...

90 EUR
10 EUR
[ansehen](#)

4 - L 24, K 0, L M6 G1 45 | KatD-HL |



Los 516 (, 001342)

STRASSENSCHILD "STRASSE DER SA", bedrucktes Blech, Deutsches Reich 1930er-Jahre
Original Blechschild aus der Zeit des Dritten Reichs, in der in fast jeder ...

500 EUR
200 EUR
[ansehen](#)

4 - L 24, K 0, L M6 G1 320 | KatD-HL |



Los 612 (, 000854)

KELLER ET GUERIN (K ET G) LUNÉVILLE. Art Nouveau-Vase, bemalte und glasierte Keramik, gemarkt, Frankreich um 1900
Teils grün bemalte Bauchhenkelvase aus ...

150 EUR
30 EUR
[ansehen](#)

4 - L 24, K 0, L M2 P1 | KatD-HL |

**Los 747 (, 001535)**

STARTFIX IDENTICAL SCALE KIT, Modellbau-Sets
verschiedene Flugzeuge/Kampffjets usw. ,
Teils doppelt vorhandene Modellbau-Kits verschiedener
Flugzeug- und ...

300 EUR

80 EUR

[ansehen](#)

4 - L 24, K 0, L M2 | KatD-HL |

**Los 272 (, 001573)**

UNBEKANNTER KÜNSTLER:"An der Quelle", Öl auf Pappe,
gerahmt und monogrammiert, 20. Jahrhundert
Rechts unten unleserlich monogrammiert., Maße mit
Rahmen: ...

100 EUR

20 EUR

[ansehen](#)

4 - L 23, K 0, L M1 | KatD-HL |

**Los 407 (, 001613)**

GEBETSTEPPICH, Wolle, Orient 20. Jahrhundert
Maße : 112 x 158 cm.

450 EUR

220 EUR

[ansehen](#)

Altersspuren.

4 - L 22, K 1, L M2 | KatD-HL |

**Los 770 (, 001607)**

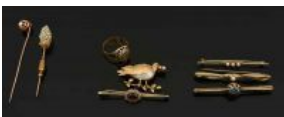
PETER HAHN LAMA-MANTEL, dunkelbraunes
Lamafell/Leder, ca. Größe 38/40, Ende 20. Jahrhundert
Langer Mantel aus weichem, plüschigen Lamafell, innen
...

200 EUR

30 EUR

[ansehen](#)

4 - L 23, K 0, L M1 | KatD-HL |

**Los 910 (, 001545)**

GOLDSCHMUCK KONVOLUT: 8/14/18Karat Hutnadeln,
Broschen und Ring, 20. Jahrhundert
2 Hutnadeln 18k ca. 6,4 g
2 Broschen und Ring 14k ca. 16,2 g
3 Broschen 8k ...

350 EUR

225 EUR

[ansehen](#)

4 - L 23, K 0, L M2 G1 225 | KatD-HL |

Los 200 (, 001295)

UNBEKANNTER KÜNSTLER, "Dreimaster auf offener See",
Öl auf Leinwand, , 20. Jahrhundert
Rechts unten signiert "A.Scholler"(?), Maße: 60 x 81 cm.

250 EUR

150 EUR



Leichte ...

[ansehen](#)

4 - L 22, K 0, L | [KatD-HL](#) |



Los 273 (, 001575)

UNBEKANNTER KÜNSTLER:" Frühlingsstimmung in der Schwäbischen Alb", Öl auf Malpappe, gerahmt, um 1900
Das Gemälde weist im Motiv und Stil Ähnlichkeiten ...

600 EUR
300 EUR

[ansehen](#)

4 - L 22, K 0, L M1 | [KatD-HL](#) |



Los 404 (, 001590)

SEIDENTEPPICH 2, Seide auf Seide, Persien 20. Jahrhundert
Maße: 165 x 102 cm.

300 EUR
40 EUR

[ansehen](#)

Altersspuren.

4 - L 22, K 0, L M5 P1 G2 130 | [KatD-HL](#) |



Los 18 (, 001266)

MESSER, ziseliert und vergoldet, Sri Lanka 19. Jahrhundert
Aufwendig gestaltete Klinge mit floralem Dekor.
Dolchlänge: 28 cm
Klingenlänge: 18 ...

350 EUR
180 EUR

[ansehen](#)

4 - L 21, K 0, L M5 P1 | [KatD-HL](#) |



Los 52 (, 001326)

UNBEKANNTER KÜNSTLER: "Frau mit Kind", Acryl auf Pressspan, signiert und datiert
Rechts unten unleserlich signiert und datiert "'97"(?),
Maße. 81 x 102 ...

220 EUR
130 EUR

[ansehen](#)

4 - L 21, K 0, L | [KatD-HL](#) |

Los 352 (, 001317)

"KUGELSTOSSER", Bronze und Marmor, 1. Hälfte 20. Jahrhundert
Bronzefigur eines nackten Athleten in antikem Stil auf rechteckiger Plinthe und zweistufigem ...

550 EUR
390 EUR

[ansehen](#)



4 - L 21, K 0, L M5 | KatD-HL |



Los 707 (, 001360)

JÄGERMESSER/BRAXE, Hirschhorn, Leder, Messing, Stahl,
wohl Bayern 2. Hälfte 19. Jahrhundert
Hirschfänger aus ziseliertem und graviertem Stahl mit ...

1.900 EUR

1.100 EUR

[ansehen](#)

4 - L 21, K 0, L M2 | KatD-HL |



Los 749 (, 001537)

KONVOLUT MODELLAUTOS, teils Matchbox .bemaltes
Metall und Blech 1970er-/80er-Jahre
Konvolut aus verschiedenen (teils Matchbox-) Autos
(Polizei, Feuerwehr) ...

150 EUR

30 EUR

[ansehen](#)

4 - L 21, K 0, L M2 G1 35 | KatD-HL |



Los 55 (, 001328)

KONSTANTIN STOITZNER:"Herrenstammtisch", Öl auf
Leinwand, gerahmt, signiert und datiert
Konstantin Stoitzner (1863-1934). Rechts unten signiert
und datiert ...

2.500 EUR

800 EUR

[ansehen](#)

4 - L 20, K 0, L M1 | KatD-HL |



Los 264 (, 001554)

FRANZ HEIN, "Illustration zum Märchenschatz", Aquarell
auf Papier, hinter Glas gerahmt und signiert, um 1900
Franz Hein (1863-1927). Links unten signiert ...

250 EUR

80 EUR

[ansehen](#)

4 - L 20, K 0, L M2 P1 | KatD-HL |

Los 278 (, 001593)

UNBEKANNTER KÜNSTLER:"Variation Rot Gelb Grün",
Mischtechnik auf Papier,hinter Glas gerahmt, limitiert
und monogrammiert
Drei hinter Glas gerahmte Grafiken ...

200 EUR

80 EUR



[ansehen](#)

4 - L 20, K 0, L M2 | KatD-HL |



Los 614 (, 001584)

KONVOLUT ROSENTHAL BJÖRN WIINBLAD "SERENADE",
goldstaffiertes Porzellan gemarkt, signiert, um 1990
Design- Porzellanobjekte vom dänischen Designer Björn
...

180 EUR

40 EUR

[ansehen](#)

4 - L 20, K 0, L M3 | KatD-HL |



Los 654 (, 001352)

WANDPANNEL, beschnitztes Holz lackiert und bemalt,
China Mitte 20. Jahrhundert
Horizontales chinesisches Holz- Wandpanel mit
traditionellen naturalistischen ...

350 EUR

150 EUR

[ansehen](#)

4 - L 20, K 0, L M1 P1 | KatD-HL |



Los 712 (, 000934)

DESIGN-MOBILÉ, Birnenholz. Dänemark Ende 20.
Jahrhundert
Holz-Mobilé in außergewöhnlichem Design, bestehend
aus einzelnen miteinander verschraubten und ...

200 EUR

50 EUR

[ansehen](#)

4 - L 20, K 0, L M1 G1 160 | KatD-HL |



Los 716 (, 001400)

WANDSCHRÄNKCHEN, beschnitztes Holz lackiert, frühes
20. Jahrhundert
Zweitüriges Wandschränkchen zum Hängen (Bohrungen
vorhanden), mit zwei Etagen, ...

180 EUR

90 EUR

[ansehen](#)

4 - L 20, K 0, L | KatD-HL |

Los 210 (, 001338)

JULES VERNIER: "Auslaufender Segler", Öl auf Leinwand,
gerahmt und signiert
Jules Vernier (1862-1937), links unten signiert "J Vernier",
Maße mit Rahmen: ...

1.200 EUR

300 EUR



[ansehen](#)

4 - L 19, K O, L P1 | KatD-HL |



Los 235 (, 000108)

UNBEKANNTER KÜNSTLER, "Villa Claudia", Acryl auf Maltuch, gerahmt, signiert und datiert.
In kräftigen Farben und modernem Duktus ausgeführtes Gemälde, ...

30 EUR
120 EUR
40 EUR

[ansehen](#)

4 - L 19, K O, L M3 | KatD-HL |



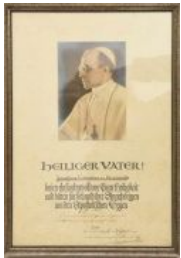
Los 236 (, 000104)

UNBEKANNTER KÜNSTLER, "Villa Estoril", Acryl auf Karton, gerahmt, signiert und datiert, 20. Jahrhundert
Dargestellt ist eine mediterrane Stadtansicht mit ...

30 EUR
150 EUR
40 EUR

[ansehen](#)

4 - L 19, K O, L M2 | KatD-HL |



Los 740 (, 001432)

PAPST- ANDACHTSBILD MIT WIDMUNG, hinter Glas gerahmt, 1950
Fotografie des Papstes Pius XII., mit handschriftlicher Widmung/ Segnung, Maße mit Rahmen 26 x 38 ...

50 EUR
10 EUR

[ansehen](#)

4 - L 19, K O, L M5 | KatD-HL |



Los 916 (, 001580)

KONVOLUT GOLDSCHMUCK, 333/585er, teils mit Perlen, 20. Jahrhundert
333er Gold: Halskette mit Widder-Anhänger, eine Halskette mit Herzanhänger, einer ...

250 EUR
500 EUR

[ansehen](#)

4 - L 19, K O, L M2 P1 G1 900 | KatD-HL |

Los 917 (, 001581)

KONVOLUT RINGE, 333er/585er Gold, teils mit Steinen und graviert, 20. Jahrhundert
Konvolut aus 9 Ringen:

300 EUR
200 EUR



8 Ringe 333er Gold, Gesamtgewicht 27 g.
1 Ring ...

[ansehen](#)

4 - L 19, K O, L M1 GI 250 | KatD-HL |



Los 241 (, 000100)

UNBEKANNTER KÜNSTLER. Konvolut "Ententeich" und
"Dorfbrunnen", Öl auf Karton, gerahmt und signiert, 20.
Jahrhundert
Zwei Gemälde auf Karton mit ...

30 EUR
90 EUR
20 EUR

[ansehen](#)

4 - L 18, K O, L | KatD-HL |



Los 261 (, 001529)

HERBERT HAJEK "Dynamische Bewegung V", polychrome
Lithografie, hinter Glas gerahmt, signiert und datiert mit
Widmung
Otto Herbert Hajek (1927-2005) mit ...

150 EUR
20 EUR

[ansehen](#)

4 - L 18, K O, L M6 GI 85 | KatD-HL |



Los 268 (, 001561)

UNBEKANNTER KÜNSTLER:" Fräulein am Sofatisch", Öl auf
Holzplatte, gerahmt und signiert, 20. Jahrhundert
Wohl mit "Martin"(?) signiert. Maße mit Rahmen: ...

120 EUR
20 EUR

[ansehen](#)

4 - L 18, K O, L M2 | KatD-HL |



Los 277 (, 001592)

zurückgezogen

3.500 EUR
1.000 EUR

[ansehen](#)

4 - L 18, K O, L M4 | KatD-HL |



Los 408 (, 001614)

GEBETSTEPPICH 2, 1. Wolle auf Wolle, Hälfte 20.
Jahrhundert
Maße: 92 x 137 cm.

550 EUR
250 EUR

Altersspuren

ansehen

4 - L 18, K O, L M1 | KatD-HL |



Los 656 (, 000847)

"KWAN-YIN BITTEND", bemaltes Holz auf Holzsockel,
China frühes 20. Jahrhundert
Beschnitztes und bemaltes Holz, Höhe mit Sockel 115 cm.

400 EUR

140 EUR

ansehen

Altersspuren und ...

4 - L 18, K O, L M3 | KatD-HL |



Los 714 (, 001385)

GITARRE "ANTONIO SANCHEZ" Modell 1021, Handarbeit,
Fichtendecke, Spanien 1993
Modell 1021 (Flamencogitarre?)
Hergestellt im Jahr 1993 in Paterna ...

700 EUR

200 EUR

ansehen

4 - L 18, K O, L M3 GI 300 | KatD-HL |



Los 15 (, 001263)

KATAR ODER SUWAYYAH DOLCH, handgeschmiedeter
Stahl, Syrien frühes 20. Jahrhundert
Faustdolch mit zwei horizontalen Streben, die als Griff
dienen, ...

280 EUR

140 EUR

ansehen

4 - L 17, K O, L M6 | KatD-HL |



Los 248 (, 001416)

UNBEKANNTER KÜNSTLER. Die Wanderung durch die
Schlucht, Öl auf Malkarton, gerahmt, 20. Jahrhundert.
Zu sehen sind Personen, die auf einem schmalen Pfad ...

90 EUR

20 EUR

ansehen

4 - L 17, K O, L M1 | KatD-HL |



Los 281 (, 001596)

UNBEKANNTER KÜNSTLER: "Familienidylle 3.0", drei Werke
Mischtechnik auf Papier, hinter Glas gerahmt und signiert
Drei zusammenfassende Werke eines ...

150 EUR

50 EUR

ansehen

4 - L 17, K O, L | KatD-HL |



Los 528 (, 001411)

KONVOLUT BÜCHER UND SCHRIFTEN, u.a.
Feldpostausgaben, Deutschland 1910er-1950er- Jahre.
Konvolut verschiedener Bücher und Schriften der ersten
Hälfte des ...

120 EUR
20 EUR

[ansehen](#)

4 - L 17, K O, L M2 | KatD-HL |



Los 600 (, 001314)

MEISSEN GEWÜRZSCHALE, polychrom bemaltes und
glasiertes Porzellan, gemarkt, um 1790
Um 1785-1790 entstandenes Meissener Gewürzgefäß mit
sitzendem ...

1.000 EUR
600 EUR

[ansehen](#)

4 - L 17, K O, L M4 | KatD-HL |



Los 652 (, 001350)

WANDBILD, beschnitztes und lackiertes Holz vergoldet,
China Mitte 19. Jahrhundert
Chinesisches Wandbild aus einem Stück gefertigt, mit
Rotlack überfangen ...

400 EUR
250 EUR

[ansehen](#)

4 - L 17, K O, L M1 | KatD-HL |



Los 753 (, 001541)

KONVOLUT EISENBAHNFIGUREN, bemaltes Elastolin und
Plastik, teils gemarkt, 1930er-1980er-Jahre
Verschiedene Eisenbahn-Figürchen bemalt, teils Elastolin
aus ...

200 EUR
40 EUR

[ansehen](#)

4 - L 17, K O, L M2 G2 55 | KatD-HL |